



Guide  
de première connexion  
——  
ESPACE ADHÉRENT  
PARTICULIER



**MBTP**

# 1.1. A savoir

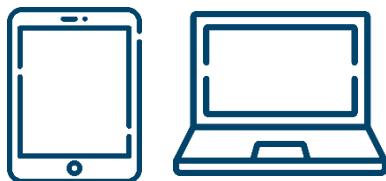
L' **espace adhérent particulier** permet d'effectuer les principales démarches administratives **en ligne**, de manière sécurisée, en toute autonomie et à tout instant.

## Navigateurs Internet



Il est recommandé d'utiliser les **navigateurs Chrome ou Mozilla** pour se connecter aux espaces adhérents.

## Appareils : ordinateur et tablette



L'espace adhérent s'adapte à l'affichage **sur ordinateur et sur tablette**.

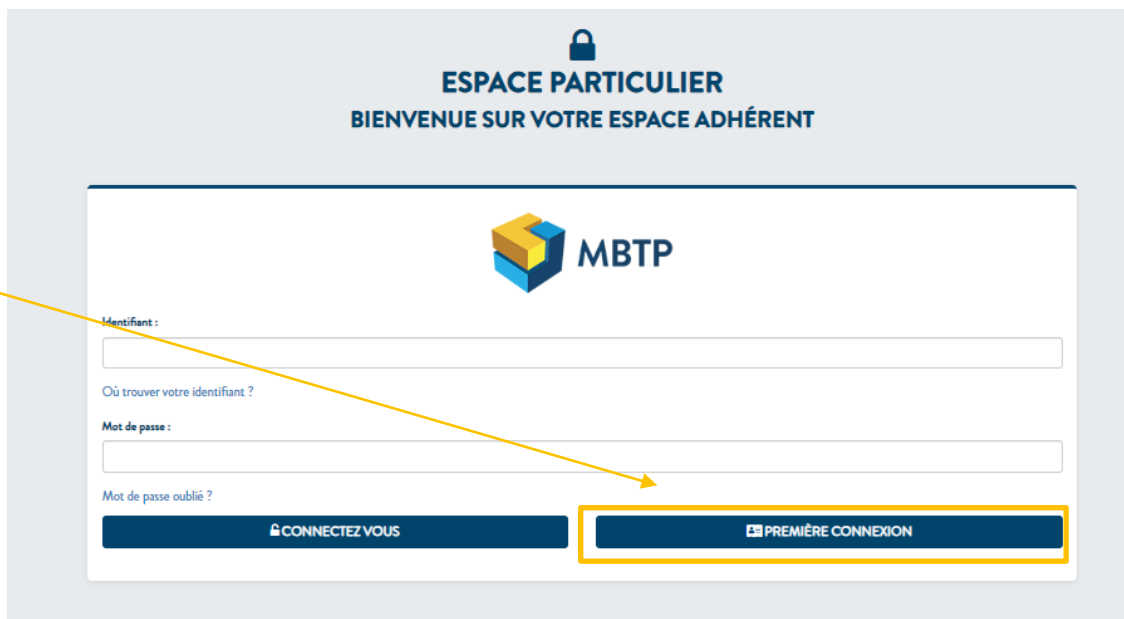
Accédez à votre espace avec ce lien : <https://assure.mutuelle-mbtp.com/login>

Ou depuis le site MBTP : <https://www.mutuelle-mbtp.com/espace-adherent-particulier/>




## 1.2. Activation de l'espace adhérent

- 1 Cliquez sur le bouton « première connexion »



ESPACE PARTICULIER  
BIENVENUE SUR VOTRE ESPACE ADHÉRENT

 MBTP

Identifiant :

Où trouver votre identifiant ?

Mot de passe :

Mot de passe oublié ?

[CONNECTEZ-VOUS](#) [PREMIÈRE CONNEXION](#)

- 2 Cliquez sur le bouton « J'ai déjà mon identifiant » si vous le connaissez. Votre identifiant est votre numéro d'adhérent inscrit sur votre carte de tiers-payant. Il se compose de 8 chiffres.

Désormais votre espace adhérent est commun à l'ensemble de votre foyer. Les ayants-droit (conjoint et enfants) doivent se connecter avec le numéro d'adhérent de l'assuré·e principal·e



 MBTP

ESPACE PARTICULIER  
BIENVENUE SUR VOTRE ESPACE ADHÉRENT

[✓ J'ai déjà reçu mon identifiant](#)

[✓ Je n'ai pas encore reçu mon identifiant](#)

[Revenir vers page d'authentification](#)

## 1.2. Activation de l'espace adhérent

- 3 Renseignez les champs demandés  
Puis cliquez sur le bouton « valider »

N° d'adhérent à 8 chiffres

Adresse email ou numéro de téléphone utile pour recevoir le code de confirmation à l'étape suivante.

MBTP  
ESPACE PARTICULIER  
BIENVENUE SUR VOTRE ESPACE ADHÉRENT

Accédez à votre Espace Santé Assuré

Votre Identifiant\*

Votre Email ou N° Tel portable (Mentionné lors de l'inscription)

a4nf3

Vérification du texte \*

Je n'arrive pas à m'identifier

[\*] Champs obligatoires

Annuler Valider

## 1.2. Activation de l'espace adhérent

4 Afin de garantir la sécurité de vos données et la création de votre compte, vous recevrez par mail ou par sms (en fonction de l'information délivrée) un code à inscrire.

Vous pouvez générer un nouveau code si nécessaire

Cliquez sur le bouton valider

MBTP  
ESPACE PARTICULIER  
BIENVENUE SUR VOTRE ESPACE ADHÉRENT

Accédez à votre Espace Santé Assuré

Activer votre compte par code Email à usage unique

Entrez le code confirmation reçu

Code personnel

\*\*\*\*\*

✓ Générer un nouveau code

✓ Valider

Objet de l'email reçu: [ACTIVER VOTRE ESPACE PAR CODE EMAIL](#)

Adresse mail de réception : [noreply@mutuelle-mbtp.com](mailto:noreply@mutuelle-mbtp.com)

Ce code est valide 5 minutes.

## 1.2. Activation de l'espace adhérent

5

Confirmez votre adresse mail, déterminez un mot de passe, confirmez-le et cliquez sur le bouton « valider »

Pour activer votre compte, veuillez saisir les informations ci-dessous.

**Vos données personnelles**

Identifiant \*

  
  
Téléphone  
  
Adresse e-mail \*  
  
Confirmation adresse e-mail \*  

**Définition du mot de passe**

Mot de passe \*

  
  
Confirmation mot de passe \*  

Votre mot de passe doit comporter dix caractères minimum.

Le nouveau Mot de passe doit être comporter un minimum 3 des 4 catégories de caractères (majuscules, minuscules, chiffres et caractères spéciaux) et obligatoirement un chiffre et un caractère spécial.

[\*] champs obligatoires

**Option de mise en ligne de vos courriers**

Bénéficiez des avantages qu'offrent la réception de vos documents en ligne :

**Pratique :**  
Un e-mail vous informe dès la mise en ligne d'un nouveau document sur votre espace personnel. Ces derniers sont consultables 24h/24 et 7j/7. De plus, pas de risque d'égarer vos documents, ni de perdre du temps dans la recherche de ces derniers, tout est accessible en ligne. Vous avez aussi la possibilité de les enregistrer sur le support de votre choix, ainsi que de les imprimer.

**Sécurisé :**  
Vos documents sont identiques aux documents papier correspondant et ont la même valeur juridique, le bénéfice d'un archivage en plus.

**Ecologique :**  
Vous faites un geste pour l'environnement et la préservation des forêts.

**Gratuit :**  
Vous ne payez aucun frais supplémentaire.

**Réversible :**  
Vous pouvez choisir à tout moment de revenir aux documents « papier ».

Je souhaite recevoir les courriers inhérents à la gestion de mon contrat par\*

Courrier  Mail  SMS

✕ Annuler

Règles mot de passe :  
10 caractères avec au moins :

- 1 majuscule
- 1 minuscule
- 1 caractère spécial
- 1 chiffre

Choisissez le mode de réception des informations relatives à votre contrat

## 1.2. Activation de l'espace adhérent

6

Votre espace est désormais activé.

Renseignez votre numéro d'adhérent à 8 chiffres et votre mot de passe puis cliquez sur le bouton « connectez-vous » pour bénéficier des services proposés.



The screenshot shows the MBTP login interface. At the top, a green banner reads "Votre compte est activé". Below it is the MBTP logo and the text "ESPACE PARTICULIER BIENVENUE SUR VOTRE ESPACE ADHÉRENT". The main form area contains the MBTP logo, an "Identifiant :" label, an input field, a link "Où trouver votre identifiant ?", a "Mot de passe :" label, another input field, and a link "Mot de passe oublié?". At the bottom, there are two buttons: "CONNECTEZ VOUS" and "PREMIÈRE CONNEXION". Three yellow arrows point from the text on the left to the input fields and the "CONNECTEZ VOUS" button.

## 1.2.2 Activation de l'espace adhérent | sans identifiant

1

Si vous ne connaissez pas votre identifiant, cliquez sur « [Je n'ai pas encore reçu mon identifiant](#) » puis remplissez les champs demandés et cliquez sur « [valider](#) ».



The screenshot shows the MBTP 'ESPACE PARTICULIER' login page. At the top, there is a logo consisting of three stacked cubes (yellow, blue, and grey) followed by the text 'MBTP'. Below the logo, the text reads 'ESPACE PARTICULIER' and 'BIENVENUE SUR VOTRE ESPACE ADHÉRENT'. The main content area is a white box with a dark blue border. It starts with the heading 'Accédez à votre Espace Santé Assuré'. Below this is a form with the following fields: 'Votre Email ou N° Tel portable (Mentionné lors de l'inscription)' with an empty text input; 'Date de naissance \*' with a date picker; a CAPTCHA image showing the number '37k84'; and 'Vérification du texte \*' with a text input containing '37k84'. At the bottom of the form, there are two buttons: a grey 'Annuler' button and a dark blue 'Valider' button. A link 'Je n'arrive pas à m'identifier' is located above the CAPTCHA, and a note '[\*] Champs obligatoires' is positioned above the 'Valider' button.

Accédez à votre Espace Santé Assuré

Votre Email ou N° Tel portable (Mentionné lors de l'inscription)

Date de naissance \*

37k84

Vérification du texte \*

37k84

Je n'arrive pas à m'identifier

[\*] Champs obligatoires

Annuler Valider



## 1.2.2 Activation de l'espace adhérent | sans identifiant

2

Votre identifiant apparaîtra dans la case prévue à cet effet.

Pensez à le noter.  
Il apparaîtra en haut à droite de votre carte de tiers-payant également.

Remplissez les champs demandés, choisissez votre mode de communication préféré et cliquez sur « valider »

Pour activer votre compte, veuillez saisir les informations ci-dessous.

### Vos données personnelles

Identifiant \*

Téléphone

Adresse e-mail \*

Confirmation adresse e-mail \*

### Définition du mot de passe

Mot de passe \*

Confirmation mot de passe \*

Votre mot de passe doit comporter 10 caractères minimum.

Le nouveau mot de passe doit comporter un minimum 3 des 4 catégories de caractères (majuscules, minuscules, chiffres et caractères spéciaux) et obligatoirement un chiffre et un caractère spécial.

[\*] Champs obligatoires

### Option de mise en ligne de vos courriers

Bénéficiez des avantages qu'offrent la réception de vos documents en ligne :

Pratique :  
Un e-mail vous informe dès la mise en ligne d'un nouveau document sur votre espace personnel. Ces derniers sont consultables 24h/24 et 7j/7. De plus, pas de risque d'égarer vos documents, ni de perdre du temps dans la recherche de ces derniers, tout est accessible en ligne. Vous avez aussi la possibilité de les enregistrer sur le support de votre choix, ainsi que de les imprimer.

Sécurisé :  
Vos documents sont identiques aux documents papier correspondant et ont la même valeur juridique, le bénéfice d'un archivage en plus.

Ecologique :  
Vous faites un geste pour l'environnement et la préservation des forêts.

Gratuit :  
Vous ne payez aucun frais supplémentaire.

Réversible :  
Vous pouvez choisir à tout moment de revenir aux documents « papier ».

Je souhaite recevoir les courriers inhérents à la gestion de mon contrat par\*

Courrier    Mail    SMS

✕ Annuler   Valider

## 1.3. Première connexion

Lors de votre 1<sup>ère</sup> connexion, vous accédez aux conditions générales d'utilisation de votre espace.

Nous vous invitons à en prendre connaissance, cocher les cases correspondantes et les accepter.

Vous pouvez les télécharger si vous le souhaitez.



**Veillez parcourir tout le document pour accepter les conditions générales.**

**Protection des données personnelles de la Mutuelle MBTP**

Le traitement des données personnelles, parfois sensibles, et le respect de votre vie privée ont toujours été au cœur des métiers et au centre des attentions de la mutuelle MBTP.

Aussi, MBTP s'engage à respecter la législation en vigueur en matière de protection de la vie privée et des données personnelles et, en particulier, le règlement européen sur la protection des données personnelles (RGPD).

**Le respect de l'utilisation de vos données fait partie de l'ADN de la mutuelle MBTP à ce titre :**

- nous ne commercialisons pas vos données ;
- nous hébergeons vos données dans l'Union Européenne ;
- nous protégeons vos données en assurant leur confidentialité ;
- nous ne recueillons que les données nécessaires ;
- nous avons nommé un DPO – Data Protection Officer ;
- nous mettons à jour notre registre des traitements ;
- nous sensibilisons nos collaborateurs au RGPD ;
- nous actualisons nos contrats avec nos clients, nos fournisseurs et nos sous-traitants.

Je reconnais que j'ai entièrement pris connaissance des Conditions Générales d'Utilisation et que je les accepte.

Je déclare avoir pris connaissance des informations visées ci-dessus et consens de manière expresse à la collecte et au traitement de mes données de santé pour les finalités ci-avant exposées de réponse à mes demandes de prise en charge et d'analyses de mes devis médicaux et plus généralement de mise en œuvre des garanties de mon contrat et accepte que mes données de santé soient transmises aux destinataires visés.

Télécharger les CGU Refuser J'accepte